

ELEWACJA POŁUDNIOWA BUD. D  
SKALA 1:200

# MATERIAŁY ELEWACYJNE

TYNKA, KOLOR WG PALETY NP. "CAPAROL"  
BIAŁY

TYNK, KOLOR WG PALETY NP. "CAPAROL"  
Kiesel 12 (L54 C1.5 H89)

PLĄTKI ELEWACYJNE SILIKATOWE,  
KOLOR: B 0.2 (JASNY SZARY)

CEGŁA ELEWACYJNA SILIKATOWA  
KOLOR: B 2.5 (CIEMNY SZARY)

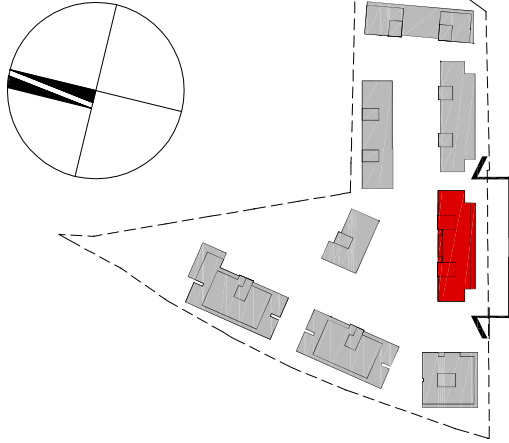
WSZYSTKIE ELEMENTY ŚLUSARSKIE OCYNK  
OGNIOWY, MALOWANE PROSZKOWO, RAL 7024

OBRÓBKİ BLACHARSKIE, DRZWI  
WEJŚCIOWE, RAL 7024

OKAPNIKI BALKONÓW I TARASÓW, OCYNK,  
MALOWANY PROSZKOWO RAL 7024

OKNA DREWNIANE (MIESZKANIA)  
KOLOR: KOLOR: WALNUSS (CETOL WV885,  
CETOL WP 560 914, CETOL WF 950 514)  
NP. "GORAN"

OKNA ALUMINIOWE (KLATKI SCHODOWE,  
USŁUGI) KOLOR: RAL 7024, NP. "REYNAERS"



RONSON DEVELOPMENT GROUP

al. KEN 57  
02-797 Warszawa  
tel. (22) 823-97-98  
[www.ronson.pl](http://www.ronson.pl)

**Jednostka projektowa:**

Chrzanowski Klepin architekti sp.j.  
02-009 Warszawa  
Al. Niepodległości 245/27  
tel./fax 022 839 91 63

owna:  
01-540 Warszawa, ul. Forteczna 1b



Stanowisko :	Imię i nazwisko :	Nr upr. :	Podpis :
Projektant :	arch. Arkadiusz Klepin arch. Mariusz Chrzanowski	PO/KK/008/02	
Sprawdzający :	arch. Marcin Tatucha	MA/134/08	
Stanowisko :	Imię i nazwisko :	Nr upr. :	Podpis :
Opracowanie :	arch. Magdalena Dołęgowska arch. Michał Bunkiewicz arch. Paweł Fras		
<b>Obiekt :</b>			
ZESPÓŁ BUD. MIESZK. WIELORODZ. Z USŁUGAMI "VERDIS" BUD. D, Warszawa ul. Sowińskiego / Człuchowska			
<b>Temat opracowania :</b>			
ZESPÓŁ BUD. MIESZK. WIELORODZ. Z USŁUGAMI "VERDIS" BUD. D			
<b>Branża :</b>		<b>Stadium :</b>	
Architektura		projekt wykonawczy zamieniny	
<b>Rysunek :</b>			
ELEWACJA POŁUDNIOWA - KOLOR			
<b>Tom / Rewizja :</b>	<b>Skala :</b>		<b>1:200</b>
Tom 1.2 / rev. 2			
<b>Data :</b>	<b>Nr rysunku :</b>		<b>AE-02</b>
	lipiec 2013		