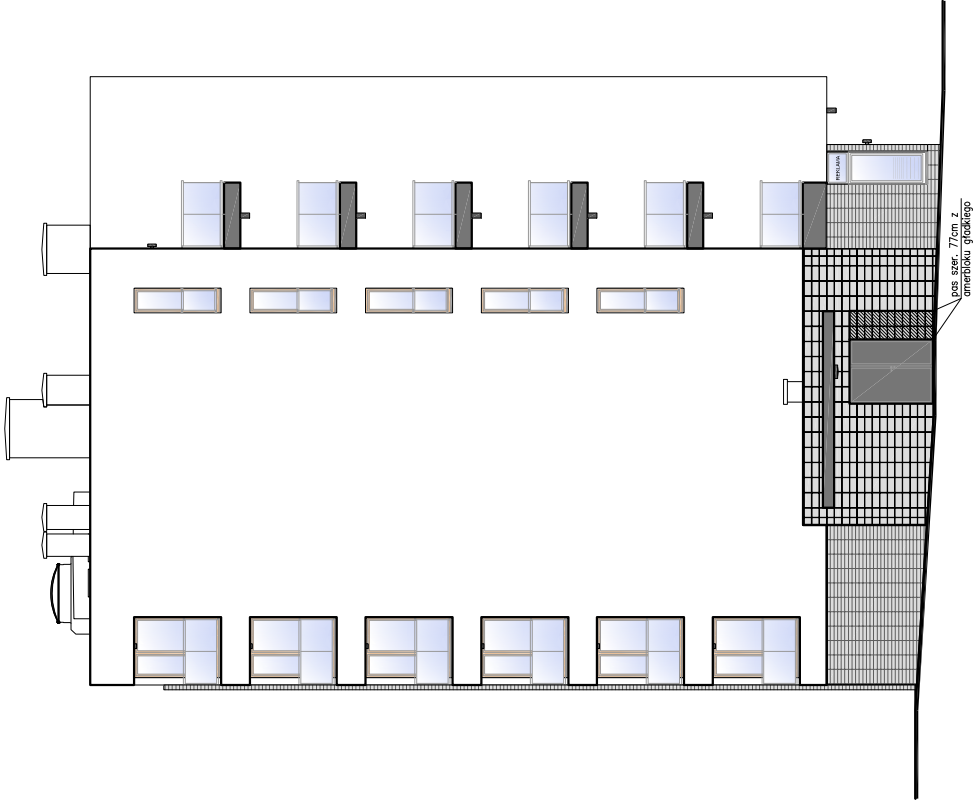


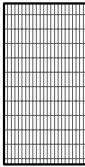
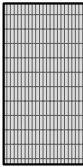
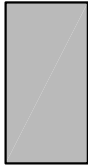






ELEWACJA ZACHODNIA BUD. D

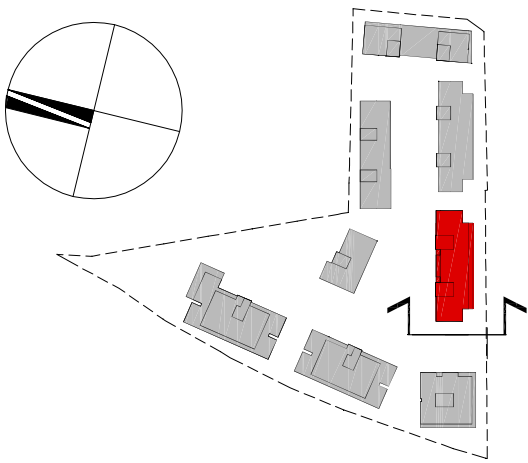
SKALA 1:200



MATERIAŁY ELEWACYJNE

- TYNK, KOLOR WG PALETY NP. "CAPAROL"
BIAŁY
- TYNK, KOLOR WG PALETY NP. "CAPAROL"
Kiesel 12 (L54 C1.5 H89)
- PLYTKI ELEWACYJNE SILIKATOWE,
KOLOR: B 0.2 (JASNY SZARY)
- CEGLA ELEWACYJNA SILIKATOWA
KOLOR: B 2.5 (CIEMNY SZARY)
- WSZYSTKIE ELEMENTY ŚLUSARSKIE OCYNK
OGNIOWY, MALOWANE PROSZKOWO, RAL 7024

- OBRÓBKİ BLACHARSKIE, DRZWI
WEJŚCIOWE, RAL 7024
- OKAPNIKI BALKONÓW I TARASÓW, OCYNK,
MALOWANY PROSZKOWO RAL 7024
- OKNA DREWNIANE (MIESZKANIA)
KOLOR: KOLOR: WALNUSS (CETOL WV885,
CETOL WP 560 914, CETOL WF 950 514)
NP. "GORAN"
- OKNA ALUMINIOWE (KLATKI SCHODOWE,
USŁUGI) KOLOR: RAL 7024, NP. "REYNAERS"



RONSON DEVELOPMENT GROUP

al. KEN 57
02-797 Warszawa
tel. (22) 823-97-98
www.ronson.pl



Jednostka projektowa:
Chrzanowski Klepin architektki sp.j.
02-009 Warszawa
Al. Niepodległości 245/27
tel./fax 022 839 91 63

Pracownia:
01-540 Warszawa, ul. Forteczna 1b

Stanowisko :	Imię i nazwisko :	Nr upr. :	Podpis :
Projektant :	arch. Arkadiusz Klepin	POKK/008/02	
	arch. Mariusz Chrzanowski		
Sprawdzający:	arch. Marcin Tatuha	MA/134/08	
Stanowisko :	Imię i nazwisko :	Nr upr. :	Podpis :
Opracowanie:	arch. Magdalena Dolegowska		
	arch. Michał Burkiewicz		
	arch. Paweł Fras		
Obiekt :	ZESPÓŁ BUD. MIESZK. WIELORODZ. Z USŁUGAMI "VERDIS" BUD. D. Warszawa ul. Sowińskiego / Człuchowska		
Temat opracowania :	ZESPÓŁ BUD. MIESZK. WIELORODZ. Z USŁUGAMI "VERDIS" BUD. D		
Branża :		Stadium :	
Architektura		projekt wykonawczy zamienny	
Rysunek :		ELEWACJA ZACHODNIA - KOLOR	
Tom / Rewizja :	tom 1.2 / rev. 2	Skala :	1:200
Data :	lipiec 2013	Nr rysunku :	AE-04